

GRI

TE LLEVAMOS A DÓNDE QUIERES ESTAR



ULTIMATE **XT** POB
STANDARD

ULTIMATE XT

AROS ENGOMADOS (CUSHION)

La banda de rodadura de alta calidad del **ULTIMATE XT pob** es resistente a la abrasión y al arrancamiento. Está hecha de un compuesto de caucho natural mejorado. Su banda de rodadura se vulcaniza con precisión mediante un nuevo proceso de unión "global-lock", lo que proporciona una unión precisa entre la banda y la llanta de acero. El ULTIMATE XT POB es la última generación de un neumático press on (cushion) diseñado para largas horas de funcionamiento, garantizando la reducción del tiempo de inactividad y una mayor capacidad de carga.



AHORRO DE ENERGÍA

Mayor ahorro de energía y eficiencia debido a la resistencia a la rodadura extremadamente baja, lo que resulta en bajas emisiones de carbono.



TIEMPO DE FUNCIONAMIENTO

Mayor tiempo de operación debido a la baja generación de calor y menor costo por hora.



VIDA ÚTIL

Vida útil excepcional debido a una alta resistencia a la abrasión.



ESTABILIDAD EN LAS CURVAS:

Máxima estabilidad en las curvas, lo que permite un alto nivel de seguridad y comodidad.



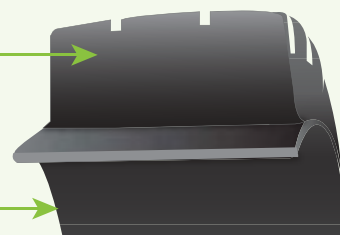
Mayor profundidad de la banda de rodadura para una mayor vida útil del neumático.

Se utiliza un proceso de unión "global-lock" para proporcionar una unión precisa entre la banda y la llanta de acero.



COMPUESTO DE LA BANDA DE RODAMIENTO

ARO DE ACERO



Tamaño del Rodado		Tracción	Perfil	Peso del Rodado (Kg)	Capacidad de Carga en Montacargas a 16 Km/h (Kg)		Capacidad de Carga en Otros Vehículos (Kg)		
Plg.	mm				Eje de Carga	Eje de Dirección	6 Km/h	10 Km/h	12 Km/h
16x6x10 1/2	406/152-267	•	UT	17.4	1710	1435	1710	1570	1435
18x6x12 1/8	457/152-308	•	UT	21.2	1870	1575	1870	1720	1575
18x7x12 1/8	457/178-308	•	UT	24.3	2280	1910	2280	2095	1915
21x7x15	533/178-381	•	UT	30.2	2560	2150	2560	2355	2150
21x8x15	533/203-381	•	UT	34.0	3020	2540	3020	2780	2535
22x9x16	559/229-406	•	UT	44.8	3600	3025	3605	3315	3025

GRI

TE LLEVAMOS A DÓNDE QUIERES ESTAR

GRI fabrica neumáticos especiales de alta calidad que se producen de manera sostenible utilizando caucho natural de alta pureza de Sri Lanka. Fundada en 2002, la empresa fabrica neumáticos para manejo de materiales, neumáticos agrícolas y de construcción. GRI opera en 9 países y comercializa sus productos en más de 50 países. En 2018, GRI inauguró una fábrica avanzada en Sri Lanka para producir neumáticos agrícolas radiales. En 2020, GRI comenzó la construcción de una gran instalación de mezcla de compuestos para neumáticos, y en 2021 inició la expansión más grande de su avanzada fábrica de neumáticos especiales. GRI garantiza su compromiso con la sostenibilidad y la protección del medio ambiente a través de todas sus estrategias y procesos. El crecimiento ambientalmente sostenible es nuestro objetivo estratégico, tanto en el presente como para las generaciones futuras.



TRADE AMERICA S.R.L.
+595 21 781232
San José 925 - Limpio - Paraguay
www.tradeamerica.com.py

www.grilatam.com

 GRI-Tires-Latam

 [gri.tires.latam](https://twitter.com/gri.tires.latam)

 [gri-tires-latam](https://www.linkedin.com/company/gri-tires-latam)

GARANTÍA LIMITADA

Todos los neumáticos de caucho sólido para montacargas fabricados por Global Rubber Industries están cubiertos por una garantía limitada, que incluye cobertura contra defectos de material, fabricación y otros defectos de fabricación sujetos al uso de los neumáticos en condiciones específicas. Si se considera que un neumático cubierto por esta garantía es utilizable debido a los defectos mencionados anteriormente, repararemos el neumático o proporcionaremos un permiso para comprar un neumático nuevo al precio actual como un porcentaje del desgaste de la banda de rodadura del neumático original en el momento de la compra, al presentar una reclamación.

El costo de transporte, servicio e impuestos de venta correrá a cargo del propietario del neumático reclamado.
La garantía limitada se aplica exclusivamente al propietario del neumático.